

ÚPRAVNA VODY KNĚŽPOLE

PŮDORYS 2.PATRA 1:50
FILTRACE - DRENÁŽNÍ SYSTÉM

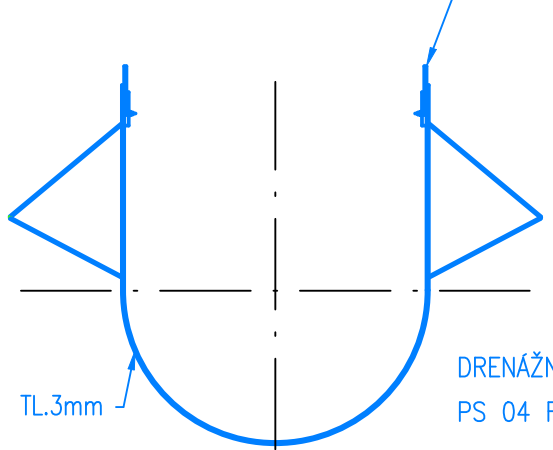


DVOUVRSTVÉ FILTRY
NÁPLŇ ANTRACIT+PISEK

FILTRY GAU

DETAIL
nátokový žlab

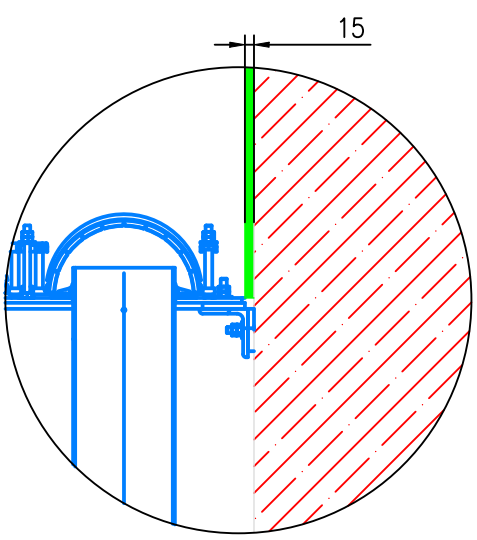
STAVITELNÁ ROVNÁ PŘEPADOVÁ HRANA ±25mm



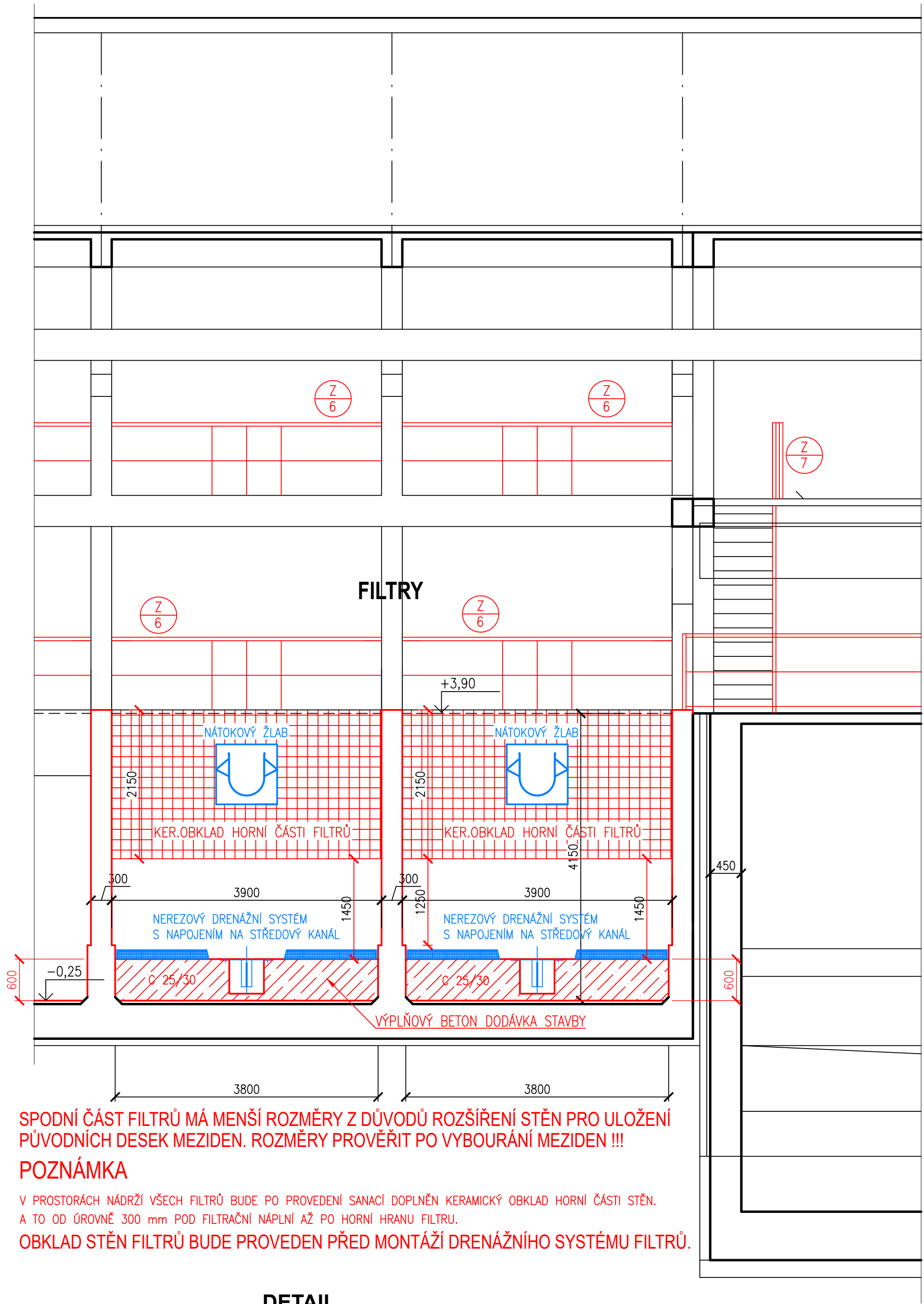
NEREZOVÝ ŽLAB OPATŘENÝ ODRAŽNÍKY
A STAVITELNÝMI HRANAMI PO OBOU STRANÁCH

DRENÁŽNÍ SYSTÉM DO FILTRŮ ZE SEGMENTOVÝCH NEREZOVÝCH SEGMENTŮ JE SOUČÁSTÍ DODÁVKY TECHNOLOGIE
PS 04 FILTRACE – ČÁST STROJNÉ – TECHNOLOGICKÁ. STEJNĚ TAK I NEREZOVÉ NÁTOKOVÉ ŽLABY VE FILTRECH.

DETAIL
uložení desek a drenážního systému u stěny

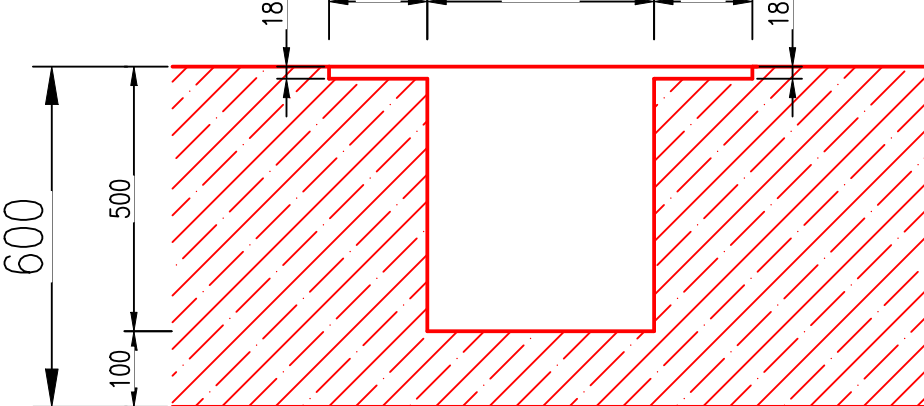


ŘEZ E-E' 1:50



SPODNÍ ČÁST FILTRŮ MÁ MENŠÍ ROZMĚRY Z DŮVODŮ ROZŠÍŘENÍ STĚN PRO ULOŽENÍ PŮVODNÍCH DESEK MEZIDEN. ROZMĚRY PROVĚRIT PO VYBOURÁNÍ MEZIDEN !!!
POZNÁMKA
V PROSTORÁCH NADŘÍŽÍ VŠECH FILTRŮ BUDE PO PROVEDENÍ SANACI DOPLŇNĚN KERAMICKÝ OBLKAD HORNÍ ČÁSTI STĚN.
A TO OD ÚROVNĚ 300 mm POD FILTRAČNÍ NÁPLŇÍ AŽ PO HORNÍ HRANU FILTRU.
OBLKAD STĚN FILTRŮ BUDE PROVEDEN PŘED MONTÁŽÍ DRENÁŽNÍHO SYSTÉMU FILTRŮ.

DETAIL
středový kanál



POZNÁMKA: TĚSNÍČKOVÁ HRANA O ŠÍŘCE 130 mm NA OBOU STRANÁCH KANÁLU
MUSÍ BÝT HLADKÁ, ROVNÁ, OBE HRANY VE STEJNÉ VÝŠCE ±1 mm
VSTUPNÍ POTRUBÍ MUSÍ BÝT Z VNITŘNÍ STRANY FILTRU ZAPRAVENO NA
GROVENÍ LÍCE ZDI
PŘESNOST PROVEDENÍ: ROVINNOST ±2 mm/m NA DĚLKU
±1 mm/m NA ŠÍŘKU
UMÍSTĚNÍ ŽLABU NA STŘED FILTRU ± 5 mm

STŘEDOVÝ KANÁL VE FILTRECH BETONOVAT AŽ PO
OSAZENÍ PROSTUPU POTRUBÍ DO FILTRŮ

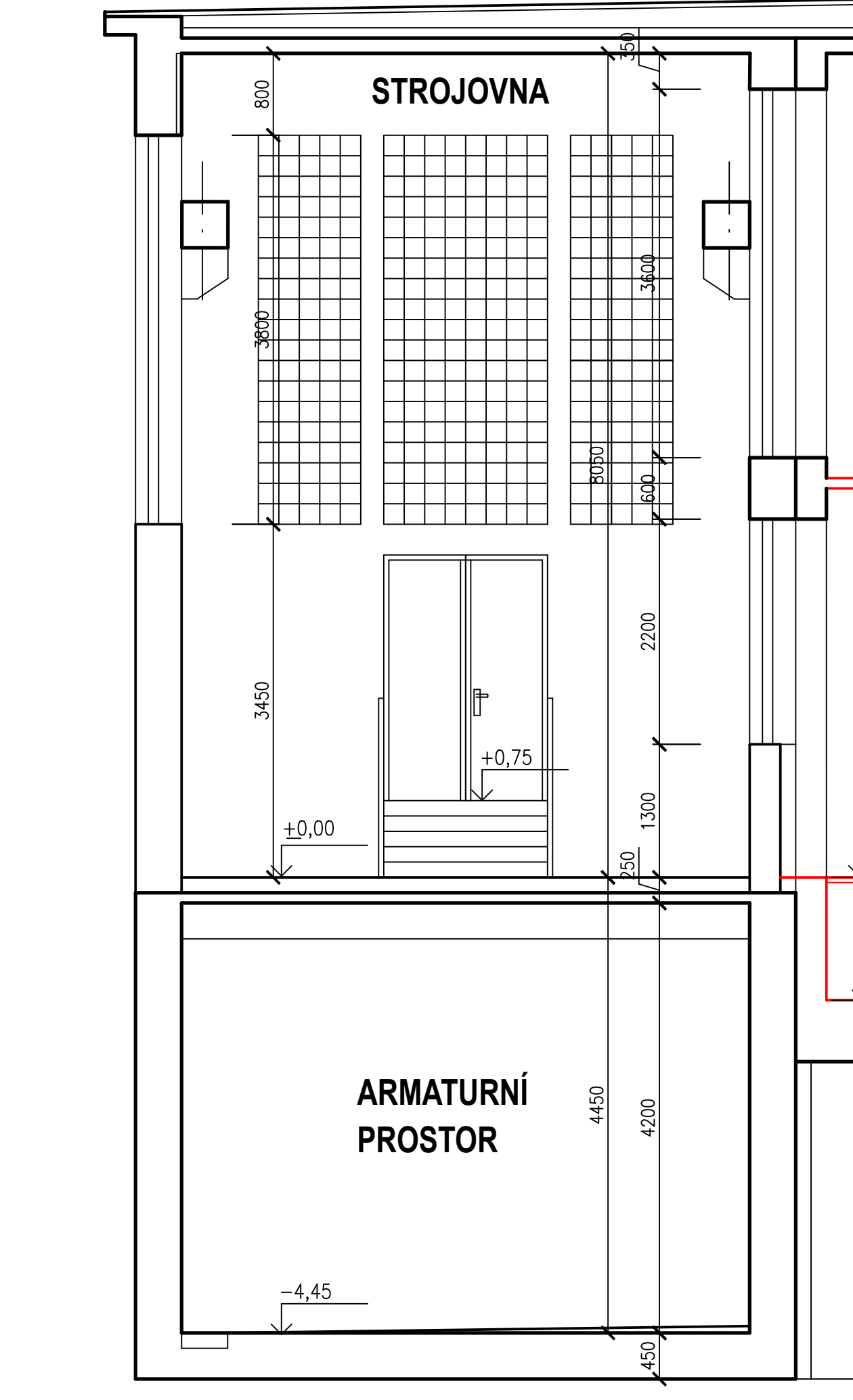
POZNÁMKA

PODROBNĚ ŘEŠENÍ DISPOZIC S ROZMÍSTĚNÍM NOVÝCH TECHNOLOGICKÝCH ZAŘÍZENÍ A POTRUBÍ U FILTRŮ
JSOU SOUČÁSTÍ PS 04 FILTRACE – ČÁST STROJNÉ TECHNOLOGICKÁ.

DRENÁŽNÍ SYSTÉM DO FILTRŮ ZE SEGMENTOVÝCH NEREZOVÝCH SEGMENTŮ JE SOUČÁSTÍ DODÁVKY TECHNOLOGIE
PS 04 FILTRACE – ČÁST STROJNÉ – TECHNOLOGICKÁ. STEJNĚ TAK I NEREZOVÉ NÁTOKOVÉ ŽLABY VE FILTRECH.

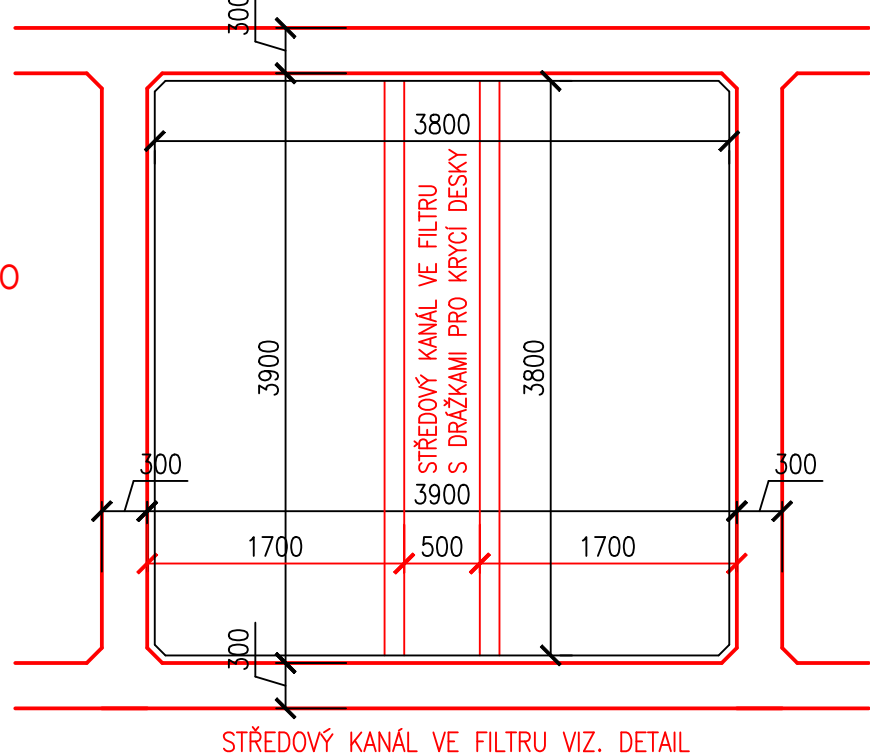
POZNÁMKA

PŘED VÝROBOU PRVKŮ DRENÁŽNÍHO SYSTÉMU FILTRŮ PROVÉST
ZAMĚŘENÍ SKUTEČNÉHO PROVEDENÍ STAVEBNÍCH KONSTRUKCÍ
PO DOKONČENÍ STAVEBNÍCH ÚPRAV VE FILTRECH A SANACÍCH
POVRCHŮ JEJICH ŽB KONSTRUKCÍ !!!
HLAVNĚ V DOLNÍ ČÁSTI FILTRŮ PO VYBOURÁNÍ STÁVAJÍCÍCH MEZIDEN
A JEJICH ŽB PODPŮRNÝCH TRÁMKŮ.

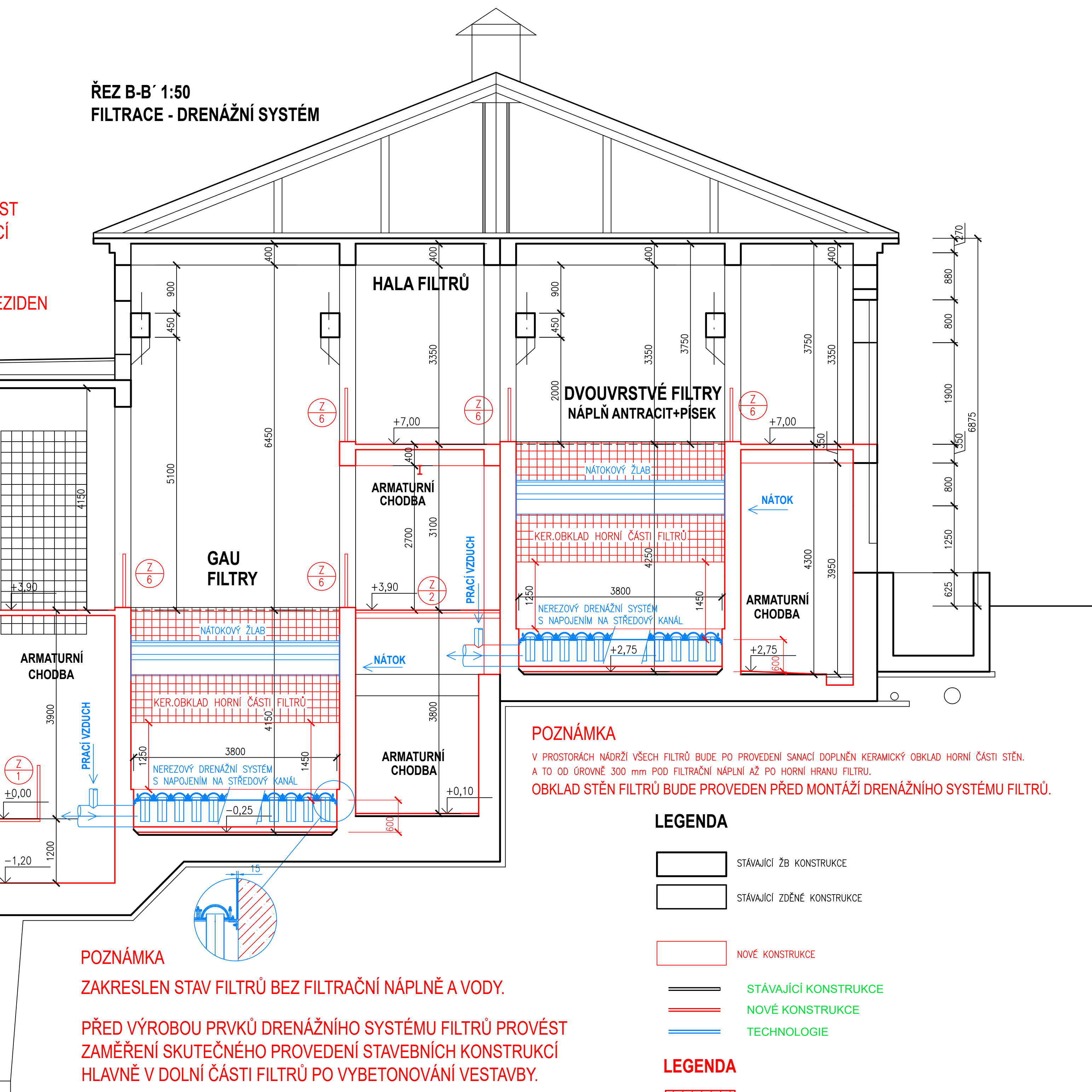


PŮDORYSNÝ ŘEZ FILTREM 1:50
PŘED INSTALACÍ DRENÁŽNÍHO SYSTÉMU A ŽLABU

SANACE ŽB KONSTRUKCÍ FILTRŮ, VESTAVBA VE SPODNÍ ČÁSTI A OBLKADY HORNÍ ČÁSTI STĚN
BUDOU PROVEDENY PŘED ZAHÁJENÍM MONTÁŽE DRENÁŽNÍHO SYSTÉMU VE FILTRECH.



ŘEZ B-B' 1:50
FILTRACE - DRENÁŽNÍ SYSTÉM



POZNÁMKA
V PROSTORÁCH NADŘÍŽÍ VŠECH FILTRŮ BUDE PO PROVEDENÍ SANACI DOPLŇNĚN KERAMICKÝ OBLKAD HORNÍ ČÁSTI STĚN.
A TO OD ÚROVNĚ 300 mm POD FILTRAČNÍ NÁPLŇÍ AŽ PO HORNÍ HRANU FILTRU.
OBLKAD STĚN FILTRŮ BUDE PROVEDEN PŘED MONTÁŽÍ DRENÁŽNÍHO SYSTÉMU FILTRŮ.

LEGENDA

STÁVAJÍCÍ ŽB KONSTRUKCE
STÁVAJÍCÍ ŽDĚNÉ KONSTRUKCE

NOVÉ KONSTRUKCE

STÁVAJÍCÍ KONSTRUKCE
NOVÉ KONSTRUKCE
TECHNOLOGIE

LEGENDA

NOVÉ ŽDĚNÉ KONSTRUKCE – OBEČNĚ

SANACE STÁVAJÍCÍCH KONSTRUKCÍ

NOVÉ BETONOVÉ KONSTRUKCE Z PB

NOVÉ BETONOVÉ KONSTRUKCE ZE ŽB

± 0,00 = 194,25

 YODING HRANICE, spol. s r.o.		VODING HRANICE, spol. s r.o. Zborovská 583 753 01 Hranice		Tel.: +420 581 675 211 voding@voding.cz www.voding.cz
 KONEKO		KONEKO, spol. s r.o. Výstavní 2224/8 709 00 Ostrava		Tel.: +420 596 633 836 koneko@koneko.cz www.koneko.cz
HIP: ING. ROBERT ROH		STAVEBNÍK: SLOVÁCKÉ VOK. a.s.		SDRUŽENÍ VHK ÚV KNĚŽPOLE
ZODP. PROJEKTANT: ING. HORÁK		MÍSTO (OBEČ): KNĚŽPOLE		
KRESLIL: 		KRAJ: ZLINSKÝ		ZAK. ČÍSLO 13 1357/1
AKCE: REKONSTRUKCE A INTENZIFIKACE ÚV KNĚŽPOLE				ARCH. ČÍSLO A - 165 - 186/1
				STUPEŇ D-22 S
				DATUM 08/2024
PŘÍLOHA: SO 04 FILTRACE – ČÁST STAVEBNÍ		MĚŘÍTKO:		VÝKRES ČÍSLO: D.1.4.15
STAVEBNÍ ÚPRAVY PRO DRENÁŽNÍ SYSTÉM FILTRŮ				